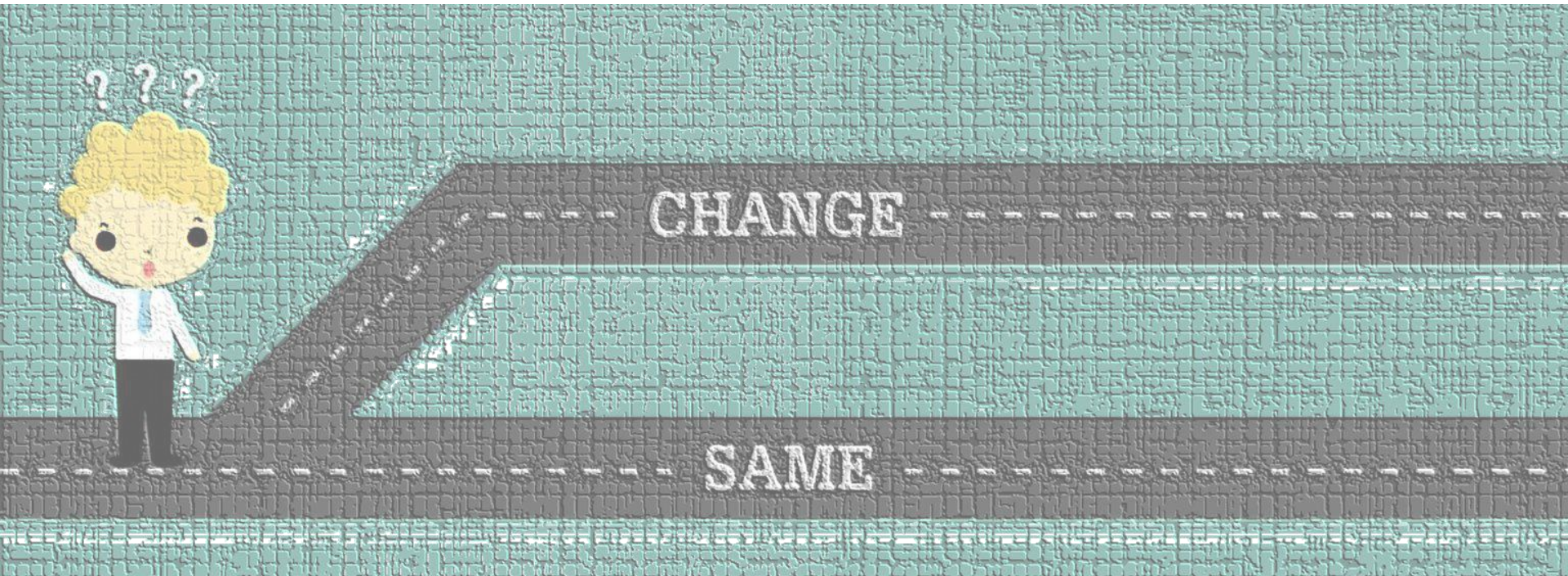


# Tendencias Salariales

## 1ra. Edición - 2020



**Marzo 2020**

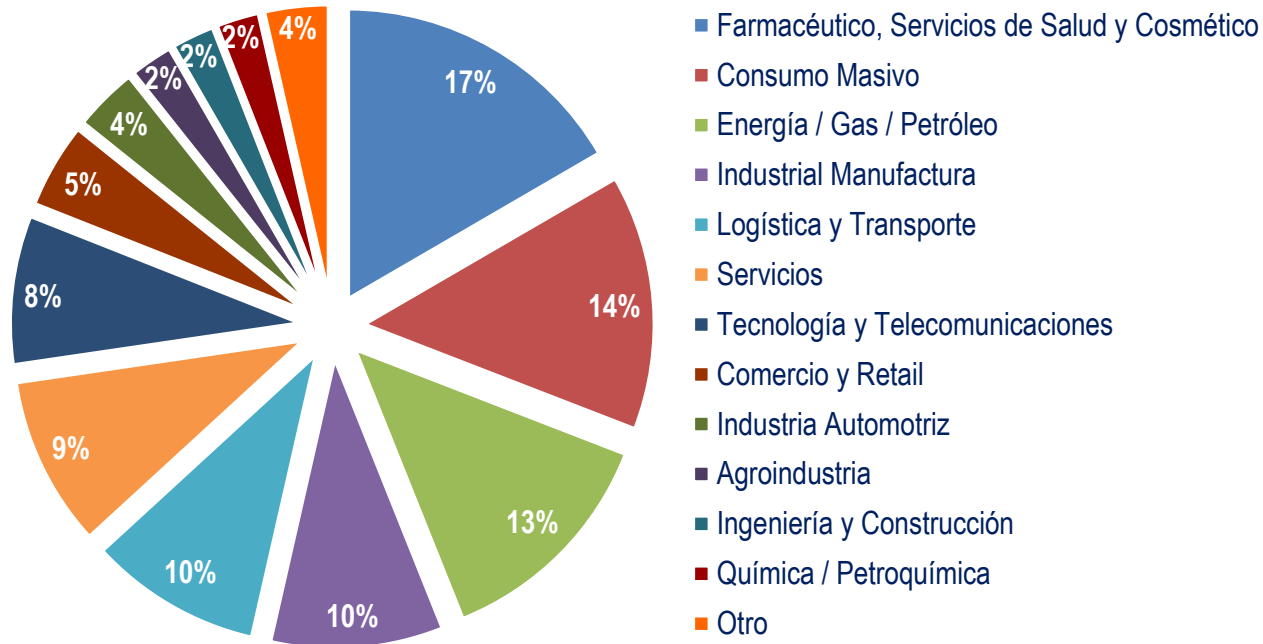


# Introducción

2

Durante el mes de Marzo, **Dantas Consultores** realizó un relevamiento online con Directores, Gerentes, Jefes y Analistas Sr. de RR.HH. pertenecientes a empresas de distintas dimensiones y rubros para indagar acerca de las tendencias salariales 2020.

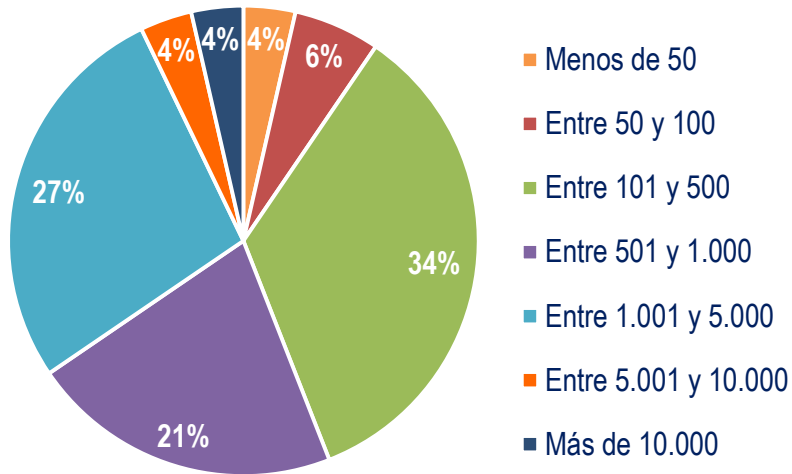
La muestra quedó constituida por un total de 126 empresas, representada en los siguientes sectores:



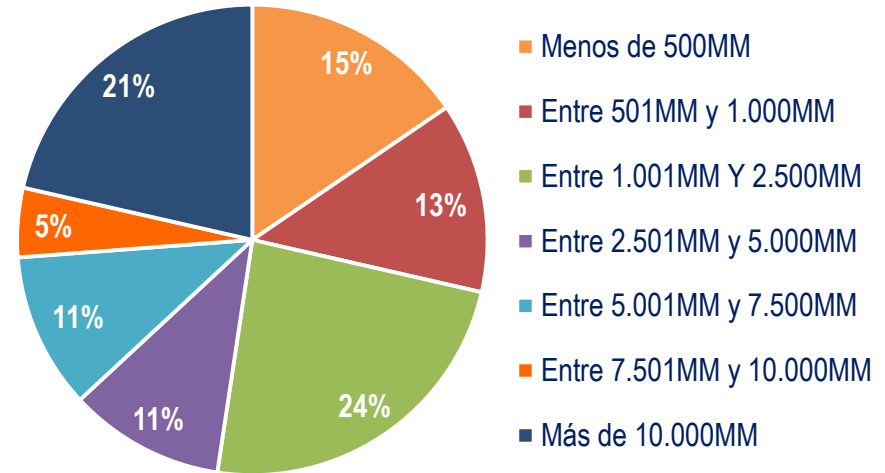


# Información General de la Muestra

## Dotación



## Facturación en \$ MM (\*)



\*Millones de Pesos Argentinos



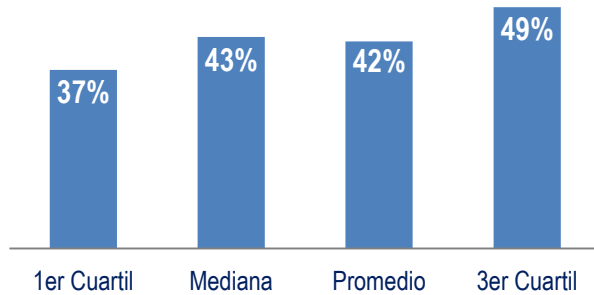
Mes	2019		2020	
	%	Acumulado	%	Acumulado
Enero	2,9	2,9	2,3	2,3
Febrero	3,8	6,8	2,0	4,3
Marzo	4,7	11,8	-:-	-:-
Abril	3,4	15,6	-:-	-:-
Mayo	3,1	19,6	-:-	-:-
Junio	2,7	22,9	-:-	-:-
Julio	2,2	25,6	-:-	-:-
Agosto	4,0	30,6	-:-	-:-
Septiembre	5,9	38,3	-:-	-:-
Octubre	3,3	42,9	-:-	-:-
Noviembre	4,3	49,0	-:-	-:-
Diciembre	3,7	53,8	-:-	-:-
<b>Acumulado</b>		<b>53,8%</b>		<b>4,3%</b>



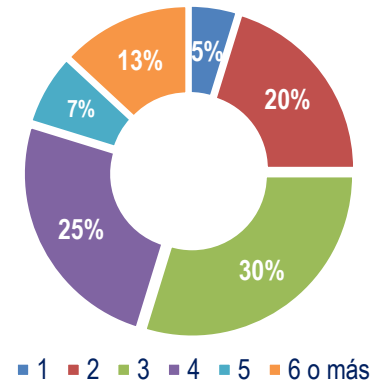
# Ajustes Salariales Otorgados en 2019

5

### % de Incremento

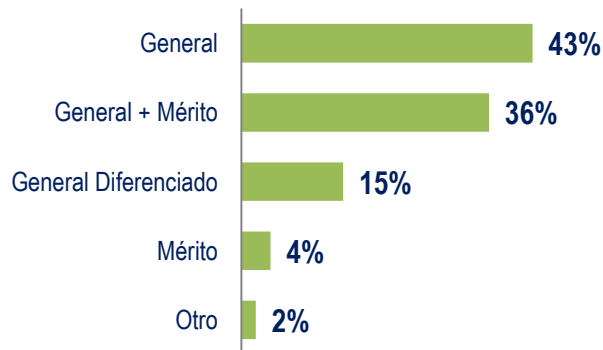


### Cantidad de Ajustes

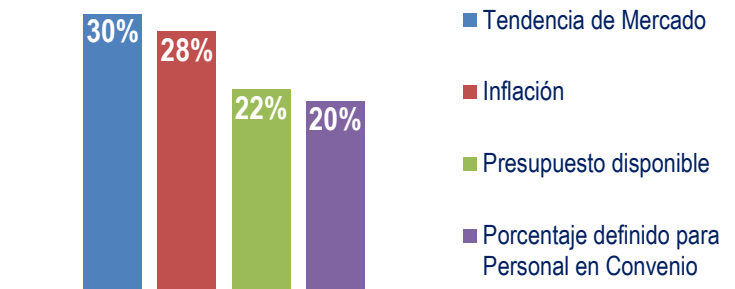


**100%  
Empresas**

### Modalidades



### Criterio Aplicado

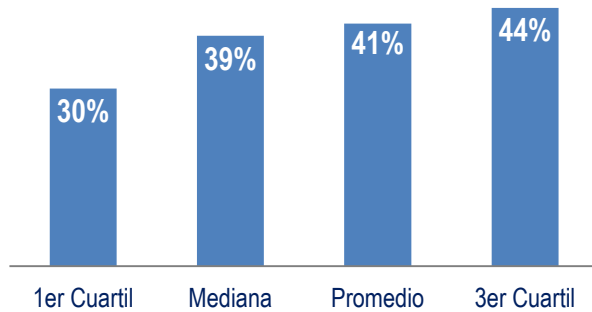




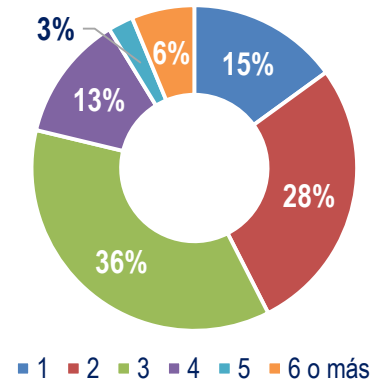
# Ajustes Salariales Previstos para 2020

6

### % de Incremento

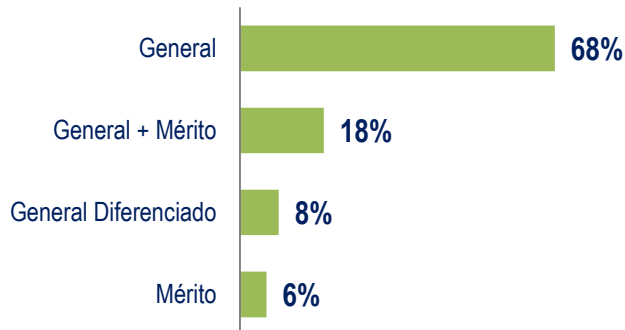


### Cantidad de Ajustes

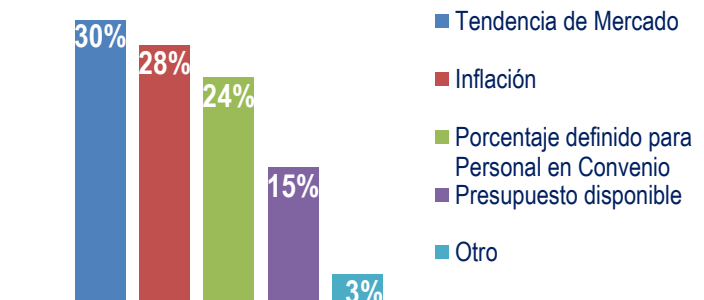


**95%  
Empresas**

### Modalidades



### Criterio Aplicado



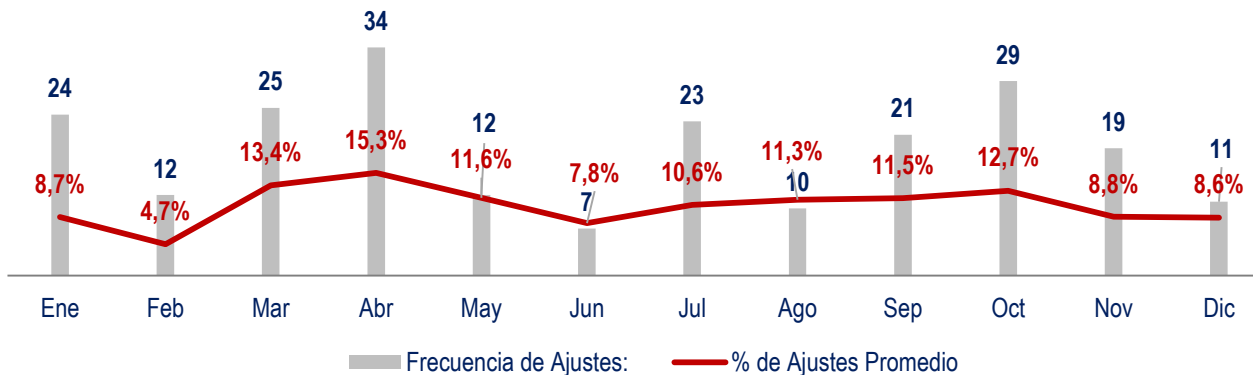




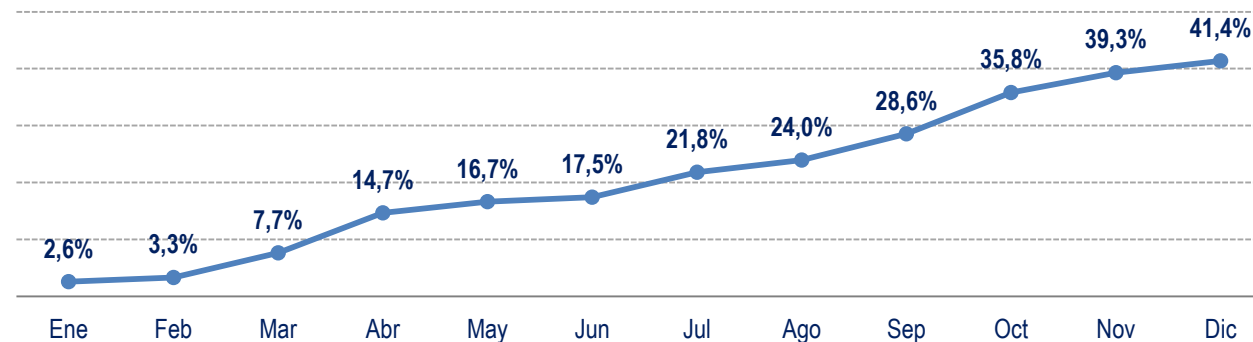
# Proyección de Ajustes Salariales Total Año 2020

7

De las empresas que conformaron la muestra, el **4,8%** aún no tenían definidos los ajustes para 2020 y el **17,9%** de la misma, sólo tenían previsto el ajustes del primer semestre del año.



Frecuencia de Ajustes Salariales (Informados)



Ajustes Salariales Acumulados (Mercado)

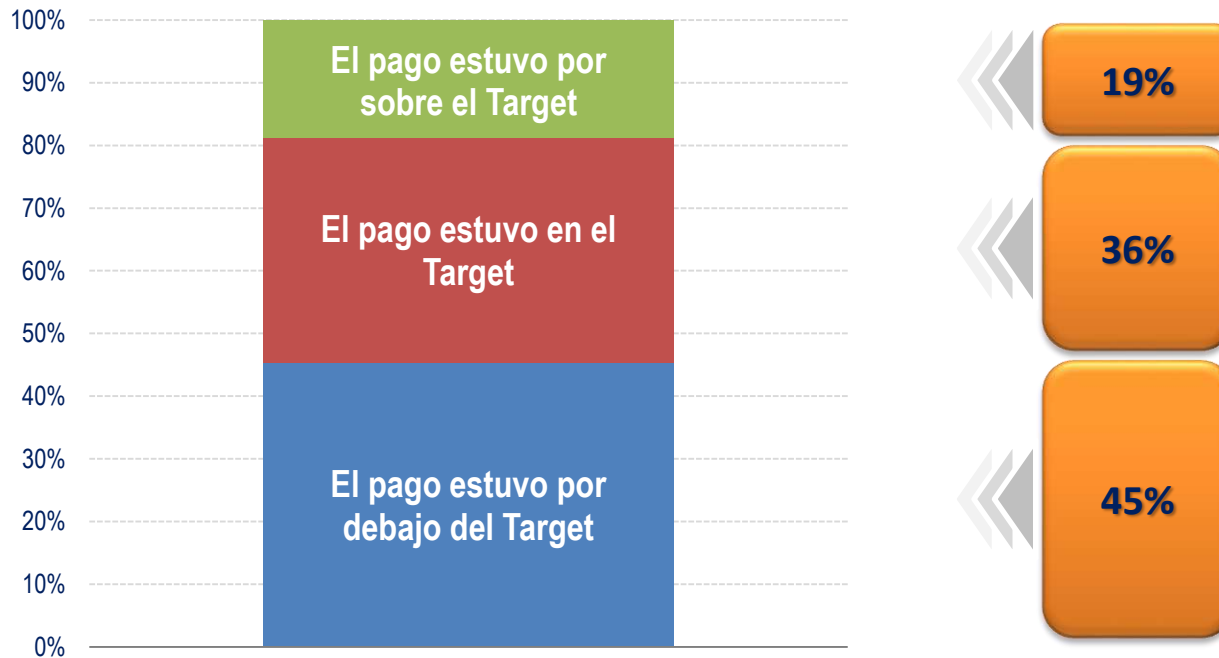
**Nota:** No fueron considerados en los cálculos, las empresas que aun no tenían definido los ajuste 2020.



# Pago Variable

8

El **76%** de las empresas poseen política de pago variable y para el último ejercicio el pago se realizó de acuerdo a la siguiente prevalencia:







**dantas**  
consultores

Estrategias y soluciones  
de Recursos Humanos